



קליניקה קהילתית

חממה לקידום יוזמות חברתיות וקבוצות לעזרה עצמית והדדית

מהי הקליניקה הקהילתית?

הקליניקה הקהילתית היא חלק ממערך הקליניקות של בית הספר לעבודה סוציאלית, המאפשרות מתן שירותים לקהילה. מטרתה של הקליניקה הקהילתית הינה קידום יוזמות חברתיות וקבוצות לעזרה עצמית והדדית שאינן למטרות רווח, והיא הוקמה מתוך אמונה חזקה בשינוי חברתי וביכולת של א/נשים להשפיע על גורלם/ן, ולקדם תהליכים אישיים וחברתיים.

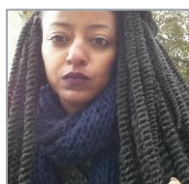
מה השירות אותו מציעה הקליניקה?

פעמים רבות ישנן יוזמות חברתיות נפלאות אותן א/נשים מעוניינים/ות לקדם אך הם/ן לא יודעים/ות היכן להתחיל או לחילופין, יוזמות חברתיות שהתגבשו וזקוקות לחיזוק שוטף במהלך הדרך. קידום ותפעול יוזמות חברתיות וקבוצות לעזרה עצמית והדדית מצריכים אומץ, חשיבה יצירתית, איתור א/נשים המעוניינים לקדם את הנושא, גיוס משאבים ועוד.

הקליניקה הקהילתית מציעה מספר שירותים:

- יעוץ והדרכת היזם / הקבוצה בשלבי ההתארגנות הראשוניים: קביעת מטרות, איתור קהל יעד, פרסום ושיווק היוזמה, הכנת מפגשים, קשר עם שירותים וארגונים אחרים.
- סיוע באיתור צרכים משותפים וקביעת סדר עדיפויות.
- מתן כלים לקידום שינוי מדיניות.
- הקניית מיומנויות של תקשורת ועבודת צוות.
- הדרכה ויעוץ בנוגע לחלוקת תפקידים בין חברי הקבוצה.
- הקניית מיומנויות בריכוז והנחיית הקבוצה.
- חדרי מפגש לקבוצות בתיאום מראש ובכפוף לאילוצי האוניברסיטה.

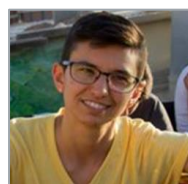
השירות ניתן על ידי סטודנטיות מתכנית ההשלמה לתואר שני 22יה"ס לעבודה סוציאלית, שישנן את הקמת הקליניקה:



יעל קדון



ליאור שלב



ג'ן שיק



שאי אבטל



הילה שניר

אם יש לכם/ן יוזמה אותה אתם/ן מעוניינים/ות לקדם, אתם מוזמנים/ות ליצור עמנו קשר:

clinic.com.biu@gmail.com